

CERT



OSIRIS

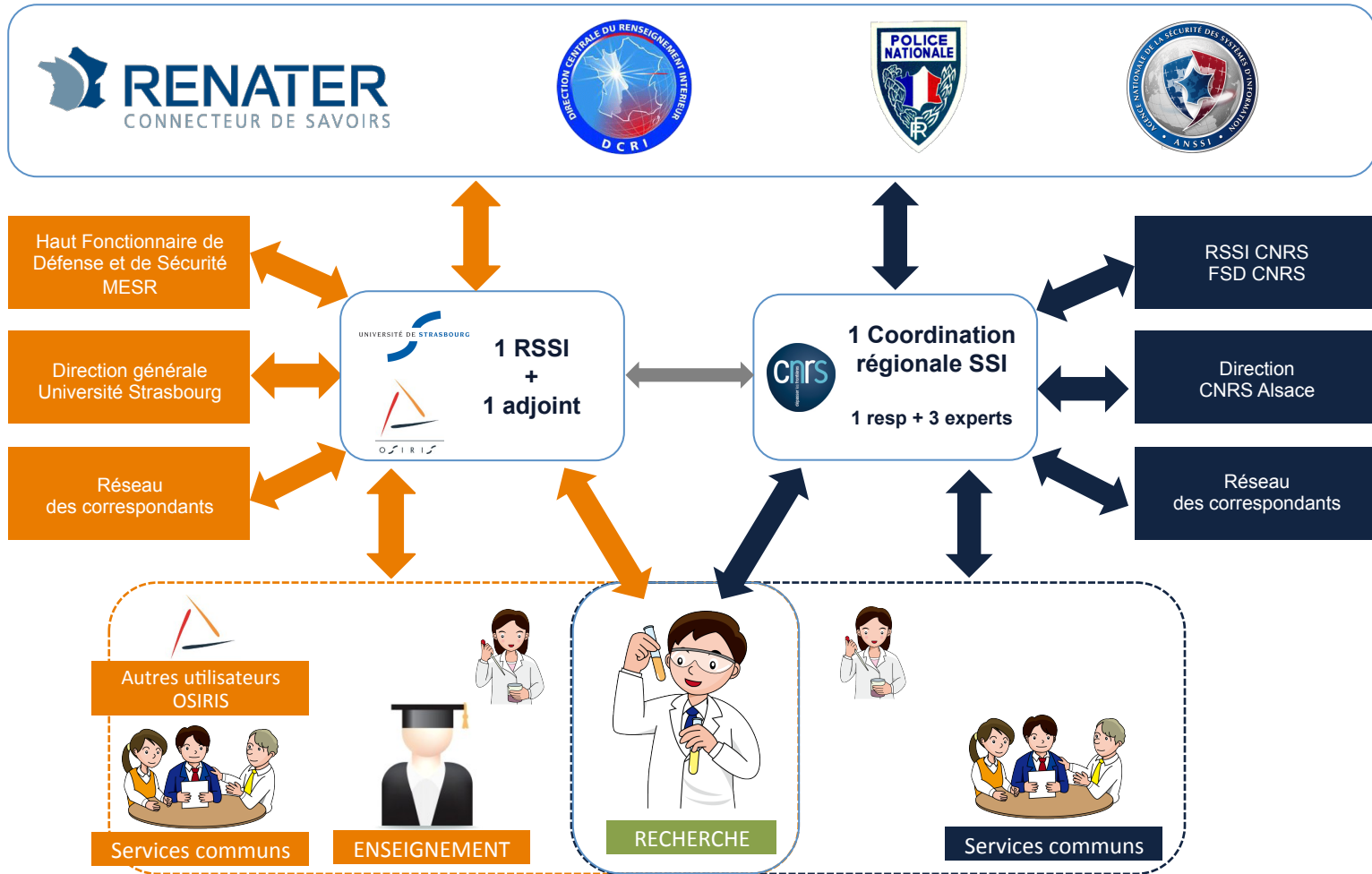


# Présentation du CERT OSIRIS

Guilhem Borghesi, Magali Daujat, Marc Herrmann



# Avant le CERT OSIRIS



# Lancement du CERT OSIRIS

- Volonté commune des deux RSSI et des deux directions
- Utilisation des services informatiques de l'Université de Strasbourg par la plupart des laboratoires sous tutelle CNRS

FÉVRIER 2011 : début du projet

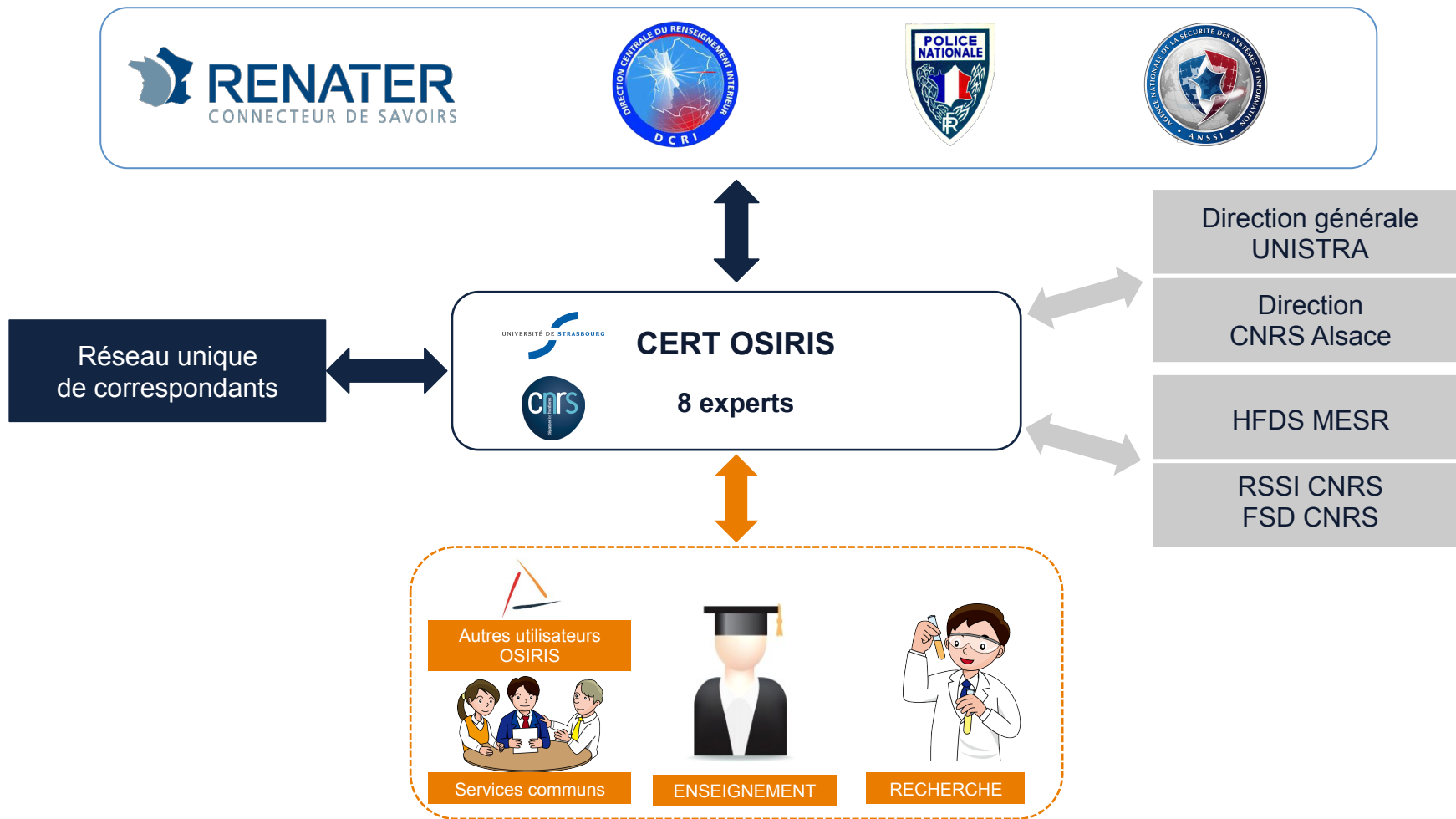
- **VALIDATION**  
Par les directions de l'Université de Strasbourg et du CNRS Alsace
- **ACCORD DE PRINCIPE**  
Des autorités de tutelle et du CERT RENATER

JANVIER 2012 : lancement officiel

## STRUCTURE INFORMELLE

- 8 experts SSI aux profils variés
  - CNRS                      RSSI, RSI, 2 experts laboratoire (Coordination Régionale SSI)
  - UNIVERSITÉ            RSSI, RSSI adjoint, correspondant composante, responsable helpdesk
  
- Animation collégiale par les RSSI de l'Université de Strasbourg et du CNRS Alsace
  
- Pilotage par le comité de pilotage du réseau Osiris / Rarest

# Avec le CERT OSIRIS



## TRAITEMENT DES INCIDENTS DE SÉCURITÉ

- Surveillance des réseaux et détection des intrusions
- Signalement et suivi d'incidents
- Coordination dans le traitement de l'incident : juridique, chaînes fonctionnelles et hiérarchiques, police et/ou gendarmerie

## ANALYSE TECHNIQUE D'INCIDENTS

- Collecte de preuves
- Analyse des traces

## FORMATIONS

- Formations utilisateurs et administrateurs
- Séances de sensibilisations

## DIFFUSION D'INFORMATIONS

- Diffusion des bulletins SSI : avis, alertes CERTA et CERT RENATER, CNRS
- Veille juridique

## ACCOMPAGNEMENT À LA MISE EN ŒUVRE DE PSSI

- Dans le cadre de la Protection du Potentiel Scientifique et Technique (PPST)

### ■ FORMATIONS

Internet sans crainte : les 10 règles d'or (tout public)

Echanges sécurisés de mail (tout public)

Chiffrement des équipements nomades (ASR)

Fédération d'identité (ASR)

### ■ CAMPAGNE BONNES PRATIQUES UTILISATEURS (BPU)

Lettre de lancement co-signée par l'Université et le CNRS Alsace

6 sessions de formations à destination des correspondants, 75 CSSI formés

Mise à la disposition des CSSI d'un kit de formation



### ■ TABLEAU DE BORD DES INCIDENTS 2013

	janvier-octobre 2013		2012	
Compromission poste de travail	148	40%	71	37%
Atteinte aux droits d'auteur	148	40%	80	41%
Compromission serveur	54	15%	14	7%
Compromission de compte	14	4%	18	9%
Vol / perte / destruction de matériel	4	1%	8	4%
Vol / perte / diffusion de données sensibles	0	0%	3	2%
Autres	1	0%	34	18%
	368	100%	194	100%

### ■ CAMPAGNES DE RECHERCHE DES MOTS DE PASSE FAIBLES

## RÉALISATIONS

■ Réseau unique de 116 correspondants SSI

■ Processus de traitement des incidents

■ Outil de suivi d'incidents

■ Outils de communication

## GAINS

▶▶ Référent SSI unique pour les utilisateurs

▶▶ Harmonisation des pratiques SSI au sein de nos structures

▶▶ Meilleure connaissance et résolution des incidents

▶▶ Meilleure visibilité de la SSI



**Amélioration globale du niveau de sécurité**

■ Ouverture du CERT OSIRIS à d'autres partenaires : **Université de Haute Alsace, INSERM, INSA, ...**



■ Extension du catalogue des formations



■ Perfectionnement des outils de supervision et de détection



■ Amélioration du suivi des incidents de sécurité



# CERT



# OSIRIS



Merci de votre attention !

Membres du CERT OSIRIS

Jean Benoit  
Emmanuel Blindauer

Guilhem Borghesi  
Magali Daujat

Marc Herrmann  
Jean-Marc Muller

Jean-Luc Orcesi  
Marc Velcin

