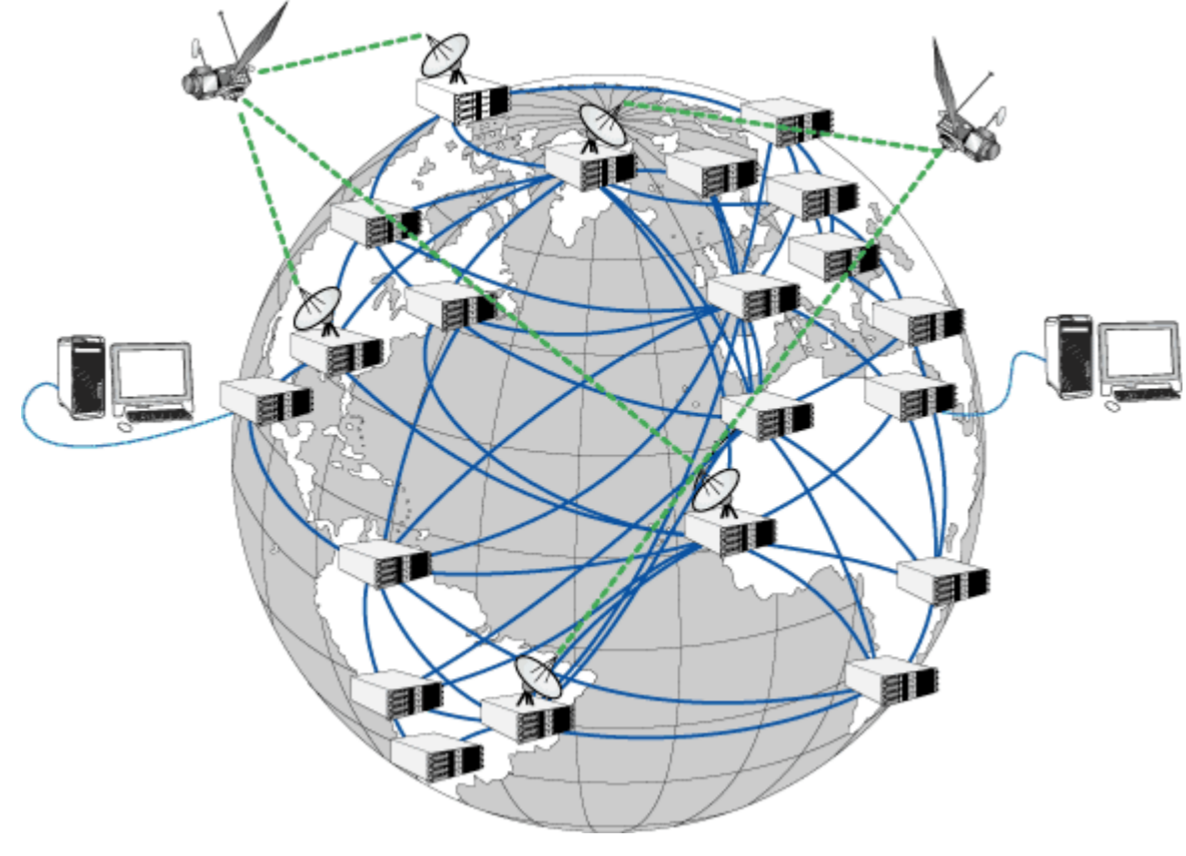


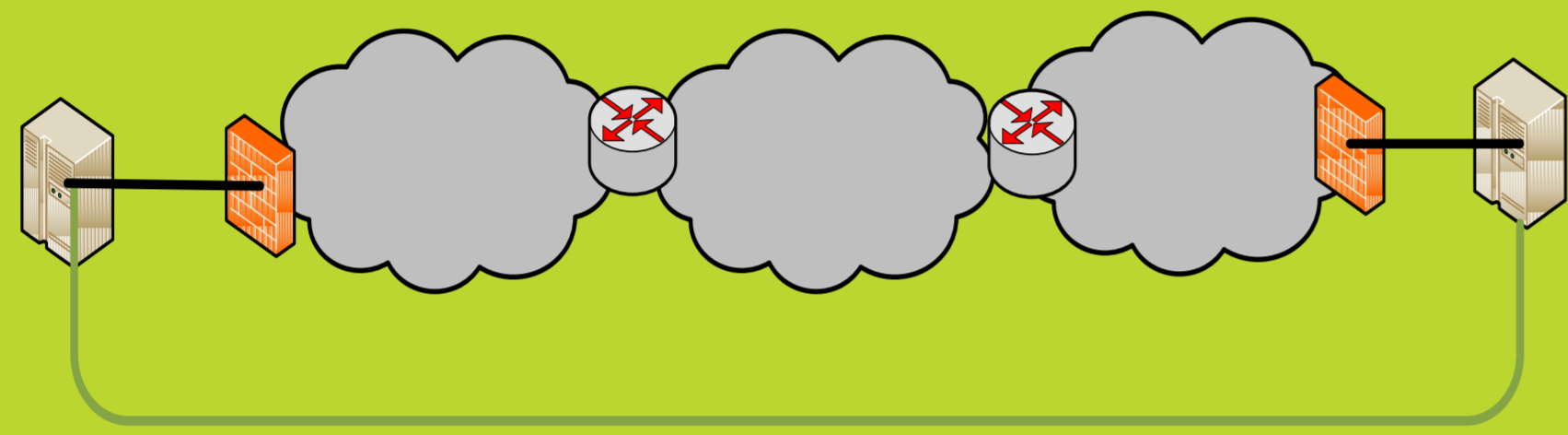
**SITUATION**



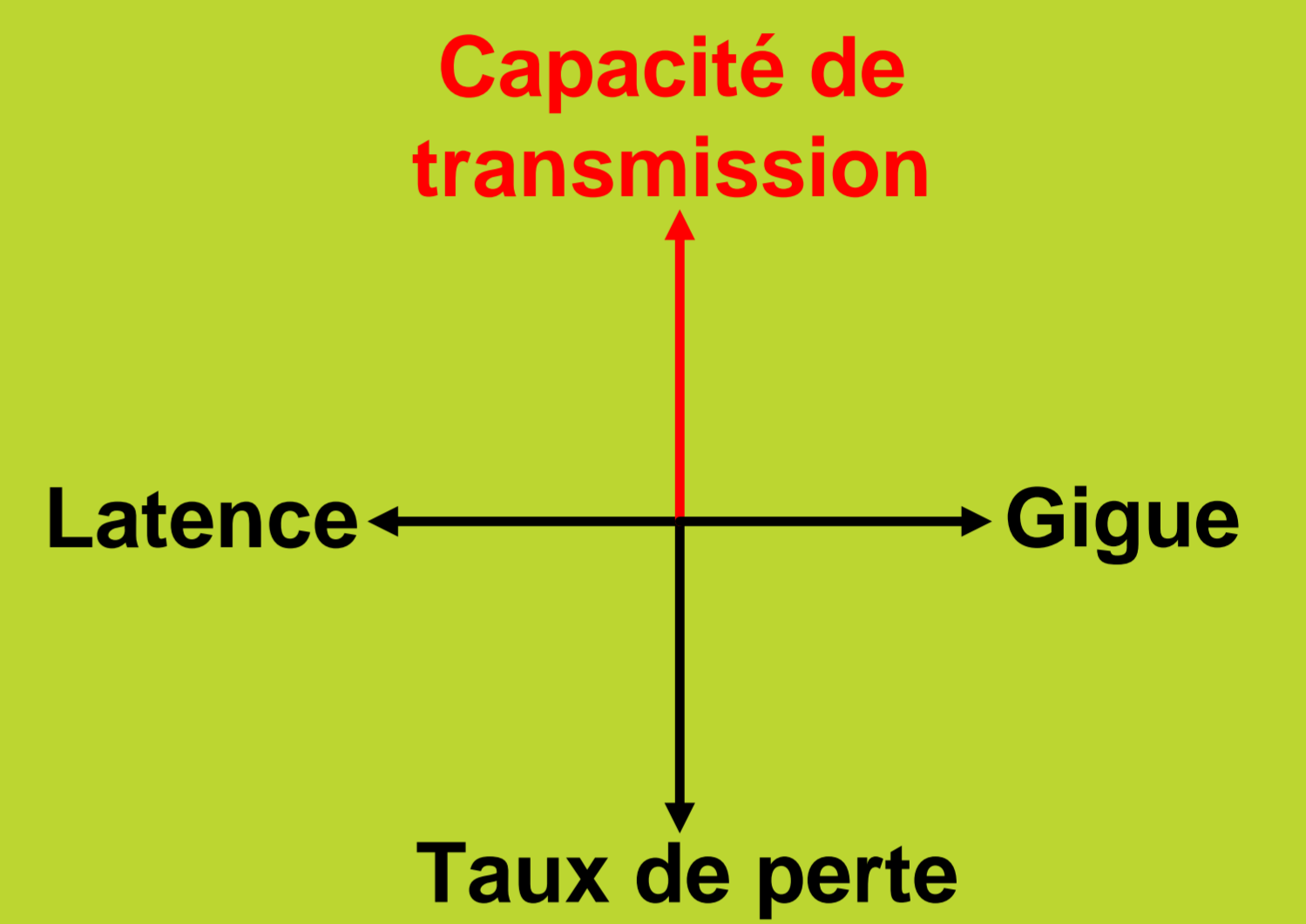
Le réseau est le trait d'union pour la mutualisation de plateformes scientifiques entre équipes de recherche

Comment estimer la capacité de transmission entre 2 points du réseau ?

**BESOINS**

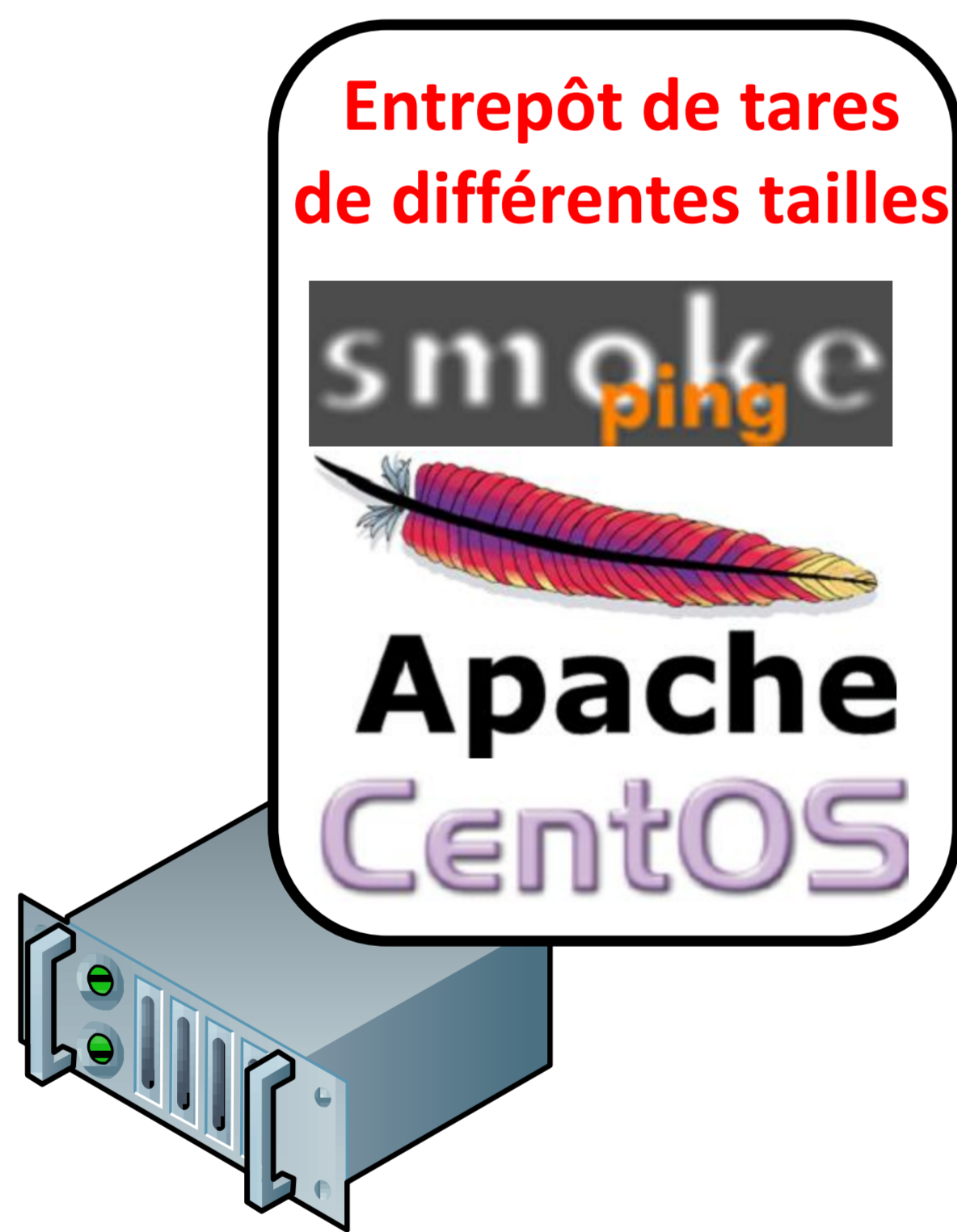


Fournir une représentation graphique et temporelle de la capacité des liens réseaux

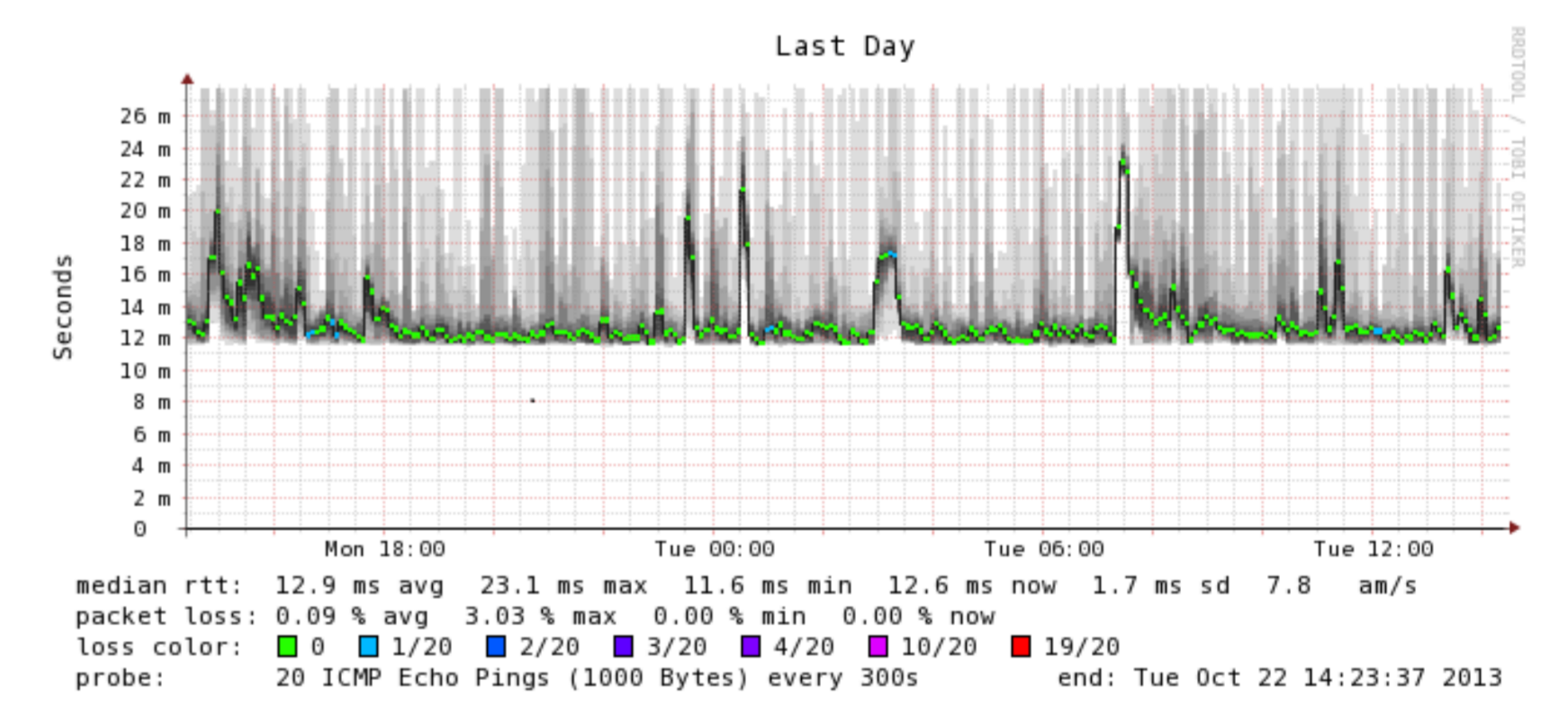
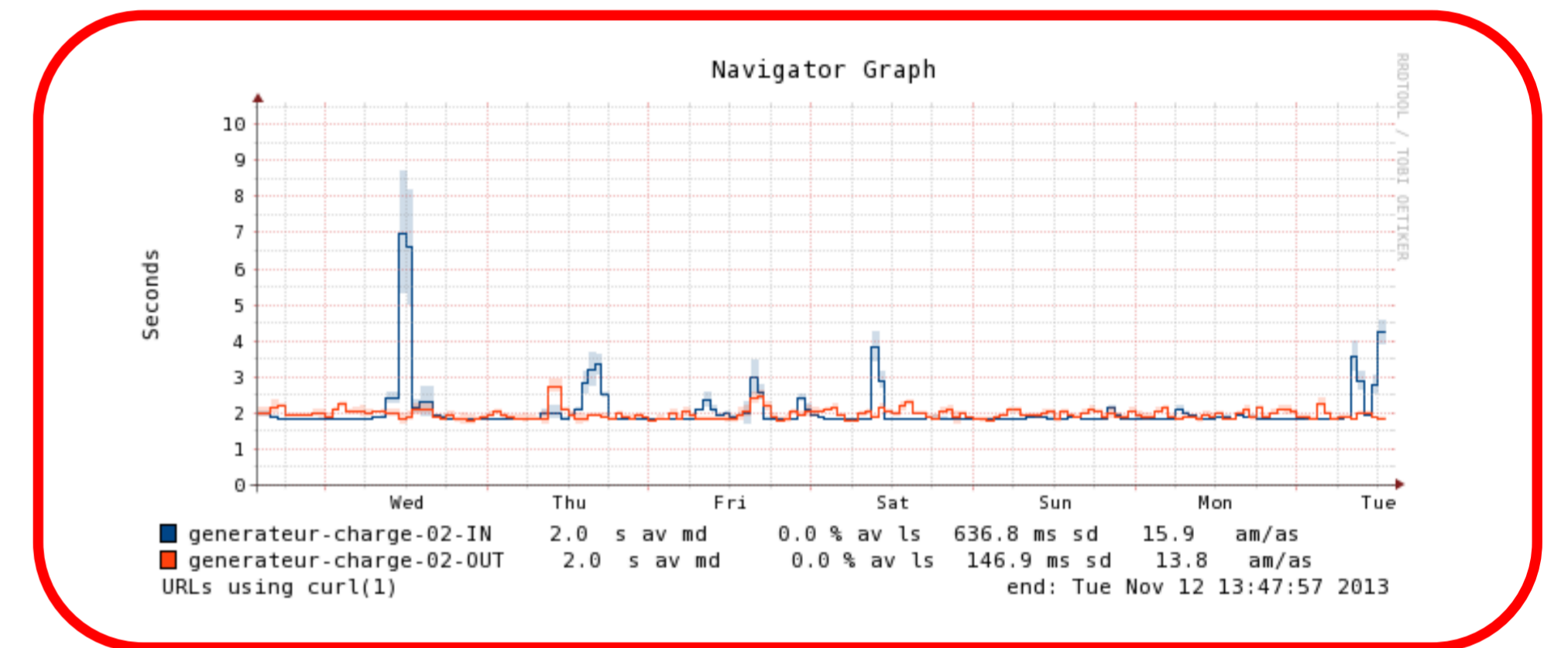
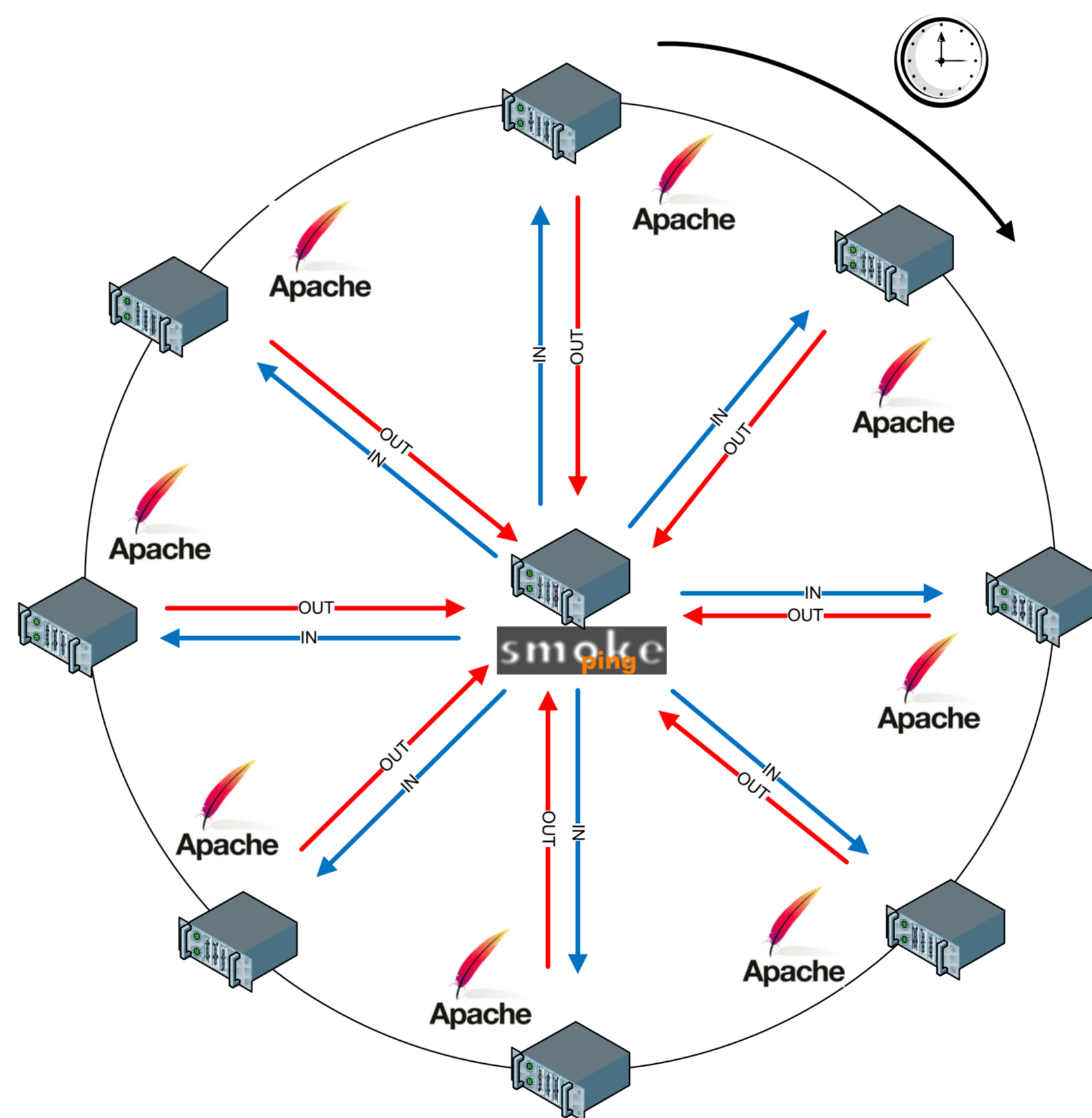


**SOLUTION**

Déploiement d'un réseau de générateurs de charge (38 générateurs de charge sont actuellement en service à l'Inra)



Une instance SmokePing effectue périodiquement des transferts de tares prédéfinies (download/upload) sur des serveurs Apache



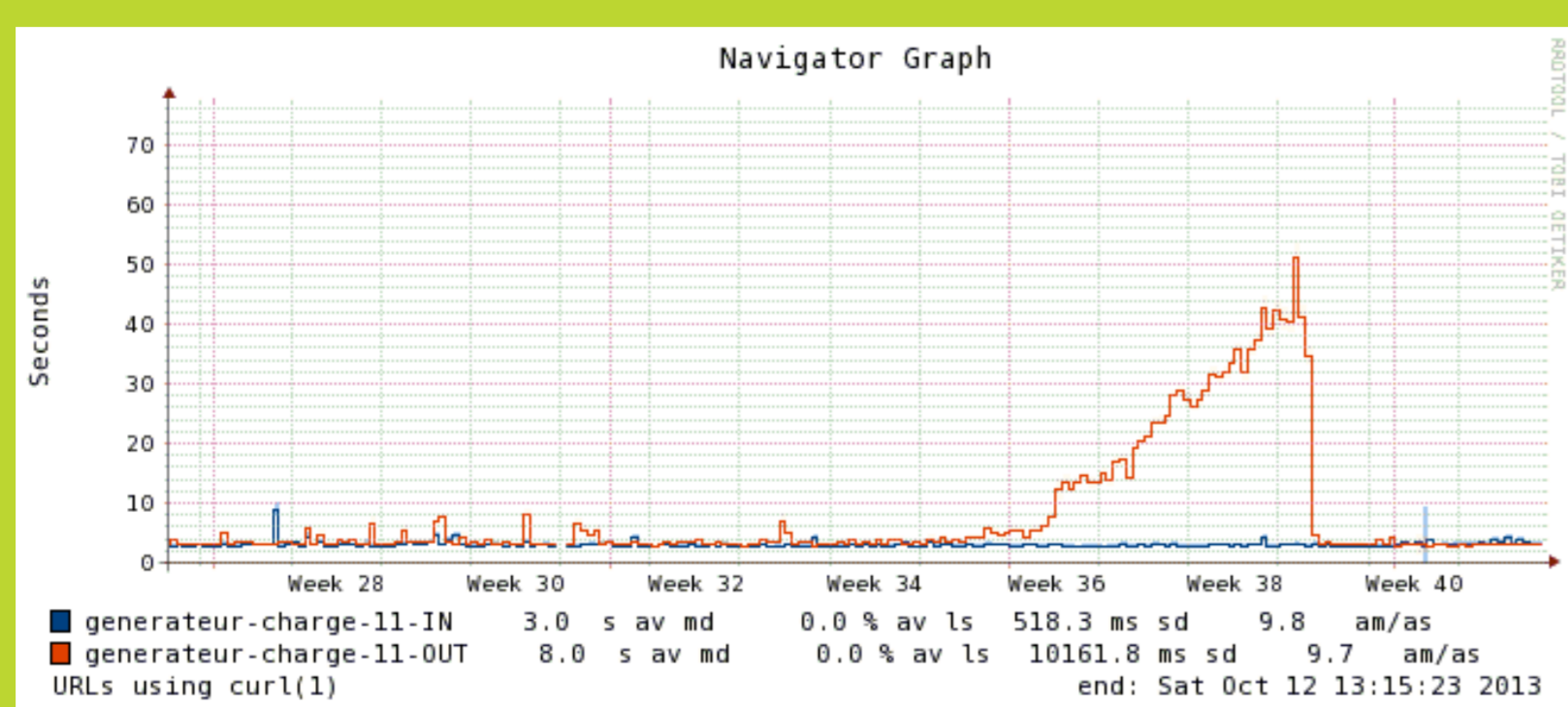
Exemple de configuration (exemple complet dans l'article)

```
TARGETS
Indicateurs pour un site
++ generateur-charge-02
+++ generateur-charge-02-IN

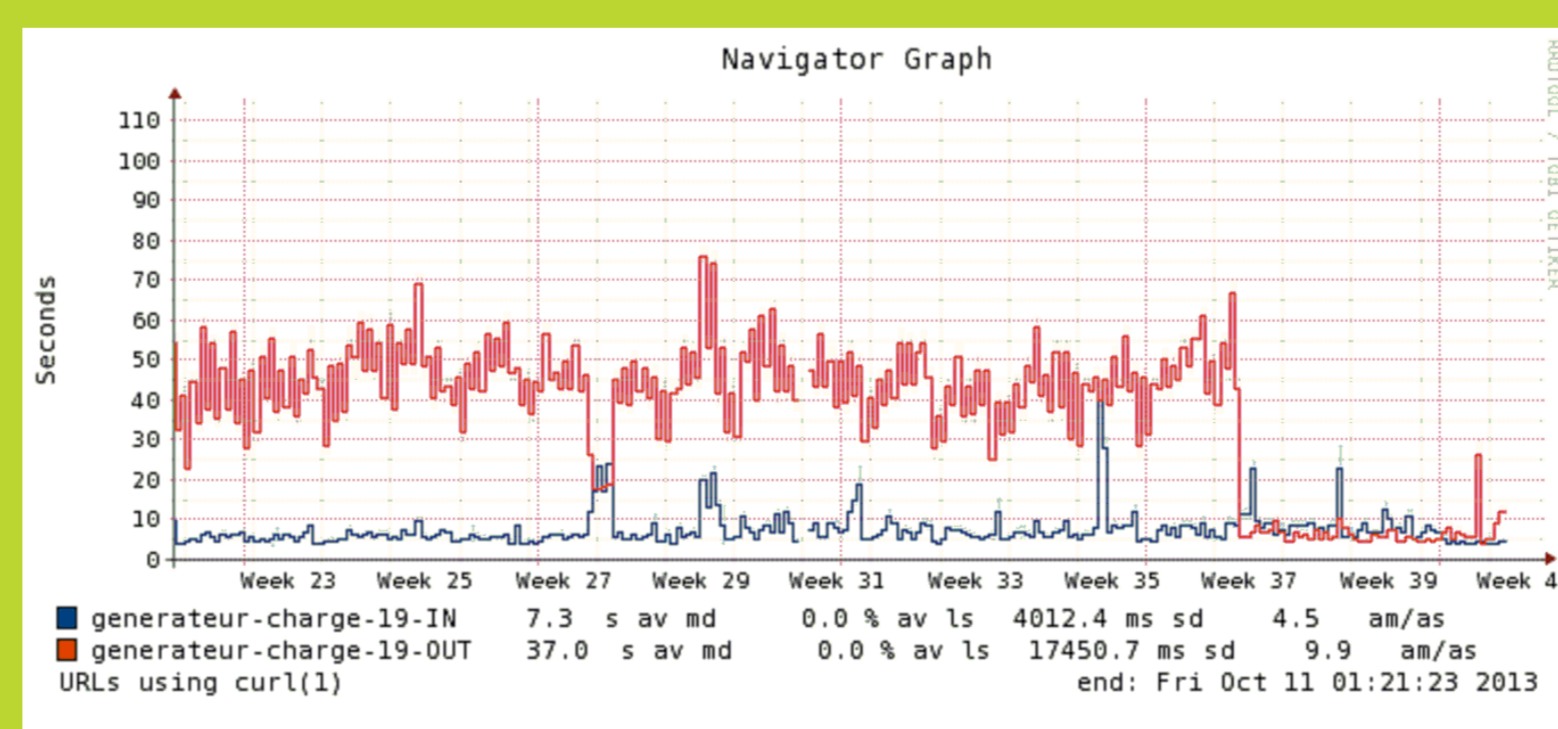
probe = Curl_3H
menu = generateur-charge-02-IN
title = HTTP Latency generateur-charge-02-IN (TARE 20Mo)
extraargs = --upload-file /var/www/20M
extrare = / /
host = generateur-charge-02
urlformat = http://generateur-charge-02:8080/uploads/20M
```

Au-delà des indicateurs standards de SmokePing la configuration fournit une estimation de la capacité de transmission

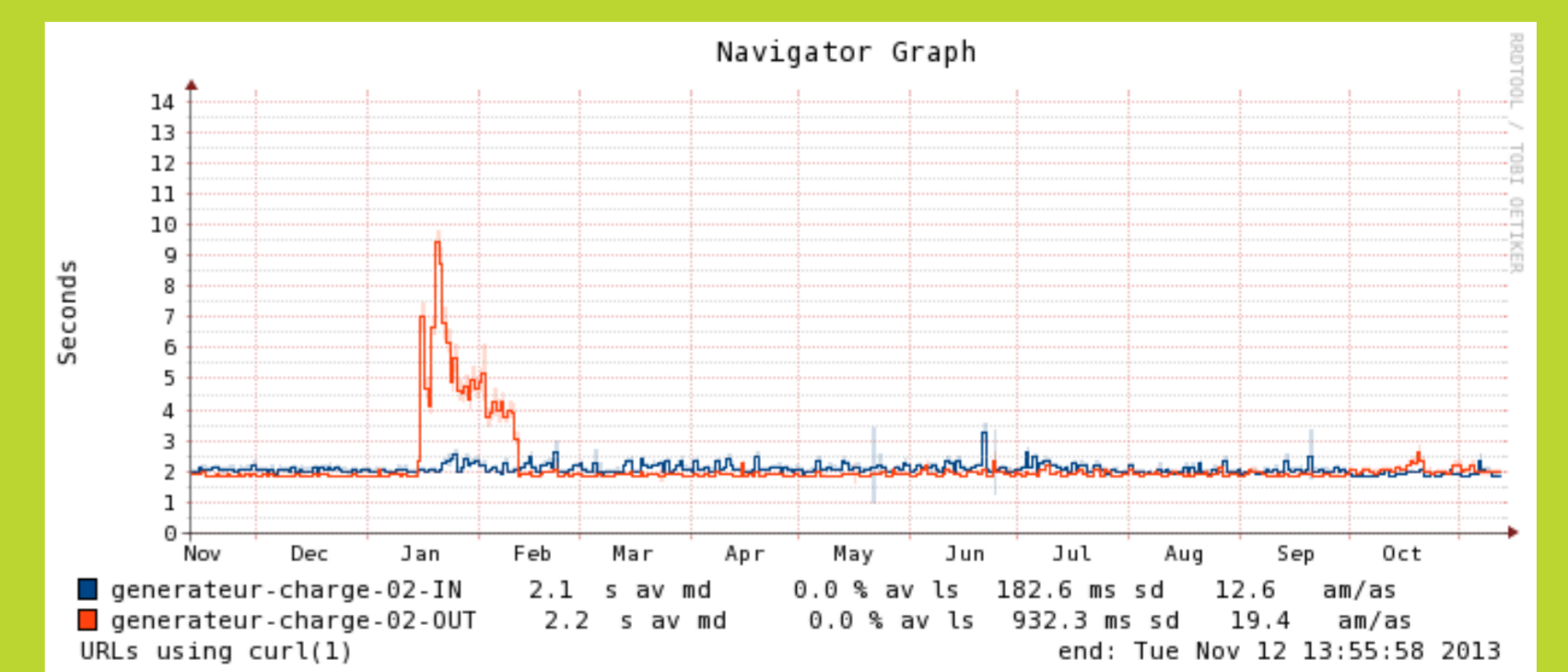
**RESULTATS**



Défaillance d'un équipement interne



Sous-dimensionnement d'un équipement



Perturbation d'un réseau de collecte

